



DESET LET S VÁMI  
OD NEONEK KE ŽRALOKŮM



## DOBŘÍ DEN

Už je tomu 10 let, co jsme se rozhodli, že budeme dělat akvária na nejvyšší možné úrovni. Když se nyní ohlédnu zpět, jsem opravdu pyšný na naše nasazení a odevzdání se této myšlence. Za 10 let se nám pomalu a po krůčcích podařilo vyvinout unikátní produkty i služby. Navštívili jsme mnoho firem, které nám byly inspirací - v Japonsku, USA i v Evropě. Udělali jsme nespočet ponorů v mořích a sledovali mořské živočichy v jejich prostředí. Ale hlavně jsme naštudovali jsme více než tisíc akvárií, o která se pravidelně staráme. Jsme tu jak pro Vás, tak hlavně díky Vám a Vašemu zájmu o naše akvária.

Dnes máme celý cyklus stavby a života akvária pod jednou střechou. Zabýváme se projektováním, realizací i pravidelným servisem. Měříme a analyzujeme parametry vody, nastavujeme správnou intenzitu osvětlení, dáváme životu v akváriu perfektní podmínky. Živočichy mezi sebou správně kombinujeme a Vám jsme je připravili ve fungujících setech. Tvoříme pro Vás interiér biotopy v designovém provedení s naším plným servisem.

Proč mít vlastně akvárium? Je to pěkné a někomu to stačí. Ale když chcete.. naučí Vás úplně všemu. Mě provází akvária a vodní svět od dětství. Ani si nepamatuji proč. Možná jsme chtěli se sestrou psa, a proto se najednou objevila v obýváku koule s rybičkami - jako jeho náhrada. Ale u mě tato pochybná koule odstartovala celoživotní koníček. Nejdříve mě akvárium naučilo zodpovědnosti, zároveň ukázalo smysl, proč se učit přírodopis či chemii. Odchov citlivého rybího potěru mě naučil velké trpělivosti, která je pro akvaristiku a akvárium nejdůležitější. Dnes mě moje zaměření učí ekologii a důležitosti ochrany přírody a také tomu, že všechno se vším souvisí. Akvárium je velmi citlivé na změny. Dlouho trvá než se se změnami vyrovná, a když to vzdáte nebo zanedbáte může i celé vymřít. Tohle jsme viděli při potápění na Maledivách. Jsou tam krásné, lidmi vytvořené luxusní resorty, ale přírodu to ničí. I proto jsme vytvořili na brněnském náměstí expozici se žraločím mládětem a chceme takto ostře přitáhnout pozornost. Zajímejte se s námi o podvodní život. Je to krásné a bude to i prospěšné. Akvárium není zvířátko, je to unikát.

Na následujících stránkách si Vám dovolíme přiblížit, co pro Vás můžeme udělat.



Ing. Tomáš Macháček,  
majitel firmy Akvaria.cz s.r.o.



Kam se vyvinula akvaristika	3
Kam jsme se posunuli my	7
Naši lidé	9
Jak stavíme akvária	11
Konfigurátor akvárií	13
Sladkovodní nádrže	15
Mořská akvária	17
natureWall	21
MMAFish.com	25
Osvětlení	27
Krmiva a hnojiva	29
Galerie realizací	31
Kontakt	35





## KAM SE VYVINULA AKVARISTIKA

Pamatujete si na své akvárium z dětství? Tak na něj raději honem zapomeňte. Dnešní akvária se s těmi z doby před pár lety nedají vůbec srovnat. Mílovými kroky jde dopředu nejen technika, ale i porozumění přírodním procesům v akváriích. V neposlední řadě postupuje i jejich design.



### Řízené LED osvětlení

Ty tam jsou doby zářivkového osvětlení a dokonce odzvonilo i běžným řízeným LED světlům. Dnešní tělesa, osazená špičkovými CREE čipy, se ovládají přes WiFi mobilním telefonem. Simulují rybám například i fáze měsíce, úplněk, či mraky a bouři.



### CO<sub>2</sub> a prosperita rostlin

Rutinní používání souprav na CO<sub>2</sub> nám kromě použití náročnějších rostlin pomáhá udržovat v akváriu stabilní podmínky a například potlačovat růst řas. Zdravější rostliny znamenají i robustnější ekosystém.



### Automatizace provozu

Krásné akvárium už vůbec neznamená každodenní otrocké opakování nezáživných činností. Nejen krmení, ale i například hnojení akvárií dnes řeší automaty



## DESIGN INTERIÉRŮ AKVÁRIÍ - AQUASCAPING



### 2010

Před deseti lety byl design vnitřku akvária záležitostí, která se nemusela řešit. Jednoduché rostliny, schopné fungovat bez CO<sub>2</sub>. Černé, nebo plastické pozadí, na dně většinou štěrky.



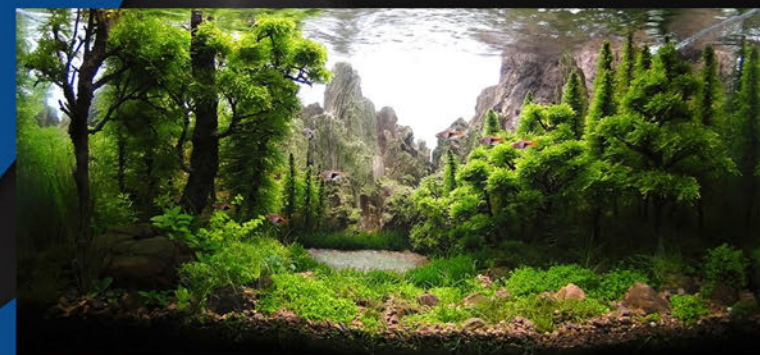
Pod taktovkou japonského designéra, fotografa a zakladatele společnosti ADA, Takashiho Amana, se ale postupně rodí ta pravá krása přírodních akvárií. Používají se náročnější rostliny, které rostou na precizně vystavěném podkladu z kamenů a dřeva. Vzniká nová disciplína - Aquascaping.

### 2013



Vrcholná forma klasických přírodních akvárií přináší pod vodní hladinu nádhernu obrovského množství rostlin, vysazených na odvážně budovaných skulpturách hardscape. Špička celého oboru sídlí samozřejmě v Japonsku.

### 2015



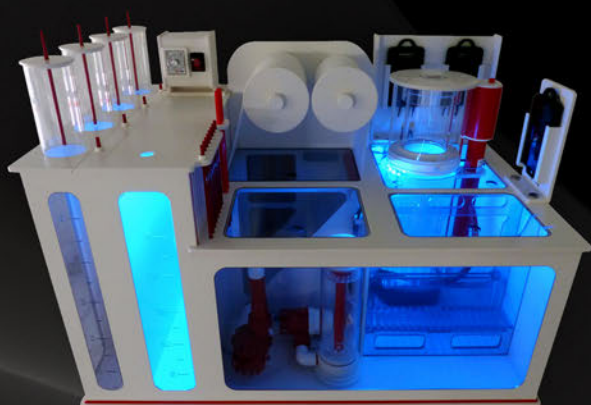
Dnes se těžiště vývoje akvariijního designu pomalu přesunuje do Indonésie. Vzniká tam styl, který do akvárií přenáší krajinu na takové úrovni realističnosti, jaká by byla ještě nedávno považována za trikový záběr. Otevírají se tak před námi magická pohoří nebo hluboké lesy. To vše pod vodní hladinou. Nechte se unést s námi!

### 2020



## VRCHOLOVÁ DISCIPLÍNA - MOŘE

Ten nejnáročnější ekosystém vyžaduje tu nejlepší technologii - a v posledních letech ji dostal ve vrchovaté míře. Dovedli byste si před nedávnem představit, že Vaše akvárium bude připojeno na dohledové centrum, a že rozборы Vaší vody se budou rutinně dělat v německé laboratoři? Že sklo bude čistit robot? To vše je součástí servisu, který dnes nabízíme!



### Hi-tech filtrační technika

Komplexní mořské filtrační jednotky jsou dnes na absolutně jiné úrovni, než v minulé dekádě. To se týká jak funkčnosti, tak jednoduchosti obsluhy, se kterými jde ruku v ruce i design a vzhled.



### Systém TRITON

Rozbory vody na ICP zařízení a jasný program doplňování prvků od australsko-německé firmy Triton zásadně změnil přístup k údržbě a dlouhodobému provozu mořských akvárií.



### Vzdálená správa a dohled

Velké mořské nádrže si zaslouží něco speciálního. Jako třeba náš systém Capitan, který připojí akvárium na naše dohledové centrum. Nejen, že víme co se Vašem akváriu děje, umíme jej i ovládat na dálku!



# 2010

Mořská akvária jsou stále více populární, ale technika pořád pokulhává. Z experimentů se v Německu, Japonsku a USA postupně utváří technický přístup k filtrování vody systémem odpěňování a sorbování škodlivin. Stabilizuje se nová LED technologie, která nahrazuje zářivkovou a výbojkovou tělesa. Postupně se do nového odvětví přidávají renomovanější značky jako Abyzz, Deltec, nebo Royal Exclusiv, kteří se odlišují vysoce kvalitní technologií stavěnou na dlouhodobé a stabilní provozování v agresivní slané vodě.

# 2013

Po vyřešení technických obtíží s provozem mořských nádrží se přidávají postupně firmy produkující fyto-plankton a zoo-plankton, který komerčně nabízí pro mořské akvaristy. Je to nový začátek dlouhodobé perspektivy pro náročné korálnatce a ještě větší přiblížení se mořím a oceánům, kde je tento plankton první potravou. Zároveň se popularizuje masivnější filtrování přes lazuchové řasy.

# 2015

V odvětví mořské akvaristiky se objevuje australsko-německá firma Triton, která nasazuje nový přístup: přesné měření všech prvků za pomoci ICP spektrometru. Začíná sledovat tisíce nádrží a ty přesně měřit a doplňovat přesně ty prvky, které si z vody odebírají korálnatci. Stejně tak měří i přírodní naleziště dnes už vzácných korálů.



# 2020

Přístup firmy TRITON zažívá velký boom a v mořských nádržích se přestává měnit mořská voda! Komerčně se zasílají vzorky vody do laboratoří po celém světě a odtud potom přichází propracovaná metodika dalšího postupu doplnění chybějících prvků. Zásadně se tak zjednodušuje vědomostní báze a provozování mořských nádrží.





Nabízíme první CO<sub>2</sub> sety pod značkou Aquato a hnojiva pro rostlinná akvária - v té době jsme první v ČR, kdo dává a prodává CO<sub>2</sub> do akvárií. Roční obrát firmy je 220 000 Kč, ale nevzdáváme to :)

2009



Stavíme akvária na míru a nabízíme v té době unikátní službu čištění akvárií. Produkujeme mořské akvárium a navazujeme klíčovou spolupráci s firmou Akvarium Pavlica. Máme první místnost výstavních akvárií (10m<sup>2</sup>).

2010



Dovážíme do ČR a SR jako první sortiment ADA z Japonska a cestujeme do Japonska, kde nás sám mistr učí, jak na to.

2011



První designové akvárium natureWall s umístěním na stěnu.

2012



Stavíme první velkokapacitní akvárium. Vlastní řešení prvních přepadových filtrací pro větší a velká akvária (tam, kde nestačí komerčně vyráběné kanystrové)

2014



Stavíme akvarijní expozici v ZOO. Vyvíjíme vlastní software pro servis akvárií, protože jich už servisujeme přes 400 měsíčně.

2015

2016

## KAM JSME SE POSUNULI MY

Od skromných počátků jsme raketovou rychlostí vyrostli v sebevědomou společnost. Máme největší tým servisních techniků a akvaristických profesionálů v ČR. Stavíme snové nádrže a produkujeme několik značek vlastních výrobků. Máme pobočky v Praze i v Brně. Přes to všechno víme, že to je teprve začátek skvělého příběhu.

Revolutionary Aquarium System

AKVARIUM  
by Revolutionary Aquarium System





**ZETLIGHT**  
STRATEGIC PARTNER

Prohlubujeme spolupráci s firmou Zetlight, výrobcem osvětlení.



Výprava na Srí Lanku pro žraloky.



Stavíme exkluzivní nádrže v našem osobitém stylu.



Pod značkou MMAFish.com vydáváme fight akvárium pro Betty bojovnice.

Uvádíme na trh novou verzi natureWall.



Rozšiřujeme se o marketingové a 3D oddělení; náš vozový park čítá 12 aut. Jedeme na první firemní dovolenou, kam jinam než k moři.



**SWISSMED**

Uvádíme na trh kompletní řadu krmiv a hnojiv pod značkou SwissMed.



Do akvárií začínáme instalovat produkt našeho vývoje - svítící LED zadní stěnu akvária - SkyPanel. Měníme se na Akvaria.cz s.r.o.



**Forbes**



Otevíráme showroom našich akvárií v Brně se žralokem a virtuálním průvodcem. Po několika televizních pořadech s naší účastí si nás všímá poprvé i prestižní magazín Forbes.

Přestěhovali jsme se do nových prostor v Praze Štěrbolích, s plochou více než 300m<sup>2</sup>.



2017

2018

2019

2020



## NAŠI LIDÉ

Víme, že nejdůležitější pro chod firmy jsou lidé. Stále rosteme nejen jako společnost, ale také jako jednotlivci – profesionálové. Díky tomu se o Vaše akvárium postaráme vždy stoprocentně.

### Výkonná ředitelka



Lenka Kotrbová

Lenka je garantem toho, že u nás vše šlape jako po drátkách. Dokonalý přehled o všem, co se ve firmě děje – to je její doména.

### Majitel společnosti



Tomáš Macháček

Tomáš firmu založil a je stále hlavním hybatelem veškerého dění. To, co o vodním světě neví, snad ani nestojí za to vědět!

### Vedoucí vývoje



Oldřich Konečný

Co bude v novém akváriu za techniku? Jak bude řešené, jaké ryby, jaká světla? To jsou přesně otázky na Oldu. Dokonce ví i kolik za to.





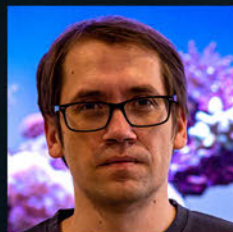
## Obchod



Jan Merkl

Honza je tvář firmy, se kterou přijdou zákazníci do styku nejčastěji. Provede Vás spolehlivě celým procesem nejen koupě, ale i stavby.

## Design



Pavel Řehulek

S Pavlem nejlépe proberete vzhled Vaší nádrže. Poradí, jak ten který aquascape zapadne do interiéru a klidně ho i postaví.

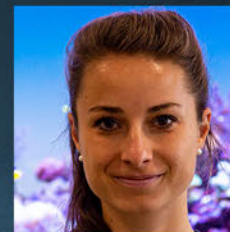
## Administrativa



Jarka Macháčková

Srdcem každé lodi je strojozna. U nás je to Jarka, která má přehled o každé faktuře a platbě. Neproklouzne ani myš!

## Office



Eva Macháčková

Každá firma by měla mít dobrou duši, která se stará o každodenní provoz. Díky Evě budete mít vše včas, navíc s úsměvem.

## Servis a instalace



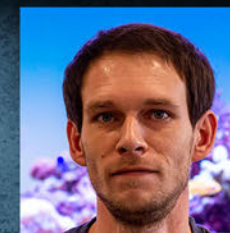
Michal Weigel



Radek Baroch



Jakub Fous



Tomáš Berger



Radek Havlena



Lukáš Káda



Petr Šimůnek



Ctibor Kejík



Pavel Gorol



Václav Husa



Štěpán Dostál

Nenajdete lepší akvaristy, než naše techniky. Díky rokům intenzivních školení a hlavně neuvěřitelně bohaté denní praxi víme, že se na náš tým můžeme kdykoliv plně spolehnout.



## JAK STAVÍME AKVÁRIA

Akvárium, ať už rostlinné, africké, nebo mořské je velmi citlivý a provázaný ekosystém. Správné založení a následná péče jsou pro jeho fungování naprosto nezbytné. Provedeme Vás všemi kroky tak, aby zážitek z akvária nic nezkalilo. Budeme s Vámi od prvních chviliek a projdeme dětské nemoci. Užijeme si tu nejhezčí, vrcholnou fázi. A až přijde čas na předělání vnitřku akvária, dáme mu nový vzhled. Tak, aby Vám stále přinášelo co nejvíce radosti.

1

### KONTAKT

Hned od začátku se Vás ujme náš obchodník, který se o Vás bude po celou dobu starat.

2

### KONFIGURÁTOR

S obchodníkem v naší unikátní aplikaci přesně specifikujete, jaké akvárium chcete, jeho velikost, vzhled a typ. Dokonce si vyberete i tu správnou sestavu ryb pro budoucí nádrž.

3

### ZAMĚŘENÍ

Přímo na místě akvárium přesně zaměříme. Zkontrolujeme stavební přípravu a také dostatečný prostor pro instalaci a stěhování.

4

### 3D A VIZUALIZACE

U větších nádrží je u nás samozřejmostí vytvořit si přesný 3D model akvária i techniky. Díky vizualizaci si pak můžete akvárium v jeho budoucím umístění představit.

5

### VÝROBA

Potom už jde celý projekt do výroby. Akvárium se lepí, připravuje se filtrace, stejně jako technika.

7

### AQUASCAPING

Pod tímto termínem se skrývá celé to kouzlo, které vytvoří scénérii z kamenů, dřeva a rostlin ve Vašem akváriu.

8

### ZÁBĚH

Akvárium zatím bez ryb je nutné nechat zaběhnout tak, aby se vytvořily všechny potřebné bakterie, které jsou nutné pro jeho provoz.

6

### INSTALACE

Vyrobené komponenty přijedeme profesionálně nainstalovat, zapojit a oživit. Zajistíme kompletně vše, včetně dopravy a stěhování.

7

### ŽIVÉ KAMENY

V případě mořského akvária se hardscape staví z živých kamenů obydlených potřebnými bakteriemi.

8

### ŽIVÁ VODA

V zájmu kvalitního startu navážíme „živou“ mořskou vodu.

9

### MIKROBIOLOGIE

3 měsíce nezávadně zabíhat a mít



10

VYTVÁŘENÍ  
ROVNOVÁHY

Na začátku životního cyklu nádrže je potřeba vytvořit v prostředí akvária rovnováhu. V této době je např. běžný výskyt řasy. Ale není třeba se bát, budeme u toho s Vámi.

12

FÁZE  
ZARŮSTÁNÍ

V prvních cca 6-12 měsících se staráme o zdravý růst rostlin tak, aby zaplnily celou nádrž v určeném designu.

14

VRCHOLNÁ  
FORMA

Cca po roce je akvárium ve vrcholné formě. Vypadá tak, jak bylo naplánováno, funguje v rovnováze a prostě dělá tu největší radost.

16

REDESIGN  
NÁDRŽE

Po třech letech provozu akvária doporučujeme restart nádrže. Oživí se tak nejen potřebné prostředí, ale udělá radost tím, že akvárium je nové a neokoukané.

9

## ZARYBNĚNÍ

Když je nádrž po pár týdnech připravena na první obyvatele, přivezeme ryby, které prošly naší karanténou a ty odborně vypustíme.

11

KONTROLNÍ  
SERVISY

Po instalaci kontrolují naši technici stav akvária a starají se o jeho dobrý start.

13

PROSTŘIHÁVÁNÍ  
ROSTLIN

Pravidelným stříháním dosáhneme hustého a zdravého porostu.

15

FÁZE  
VYČERPÁNÍ

Po několika letech provozu dochází k vyčerpání živin v substrátu. Pomáháme například aplikací výživy dna atp.

15

## CO DÁLE?

Mořské akvárium žije stále dále, koráli se rozrůstají a dělají radost po dlouhé roky.

14

## FRAGOVÁNÍ.

Koráli se dále množí takzvaným fragováním výhonků, které pak vysazujeme zpět do akvária.

12

## RYBY

Konečně přichází čas pro vysazení rybí osádky. Trpělivost se ale vyplácí.

13

MOŘSKÝ  
EKOSYSTÉM

6-24 měsíců trvá zarůstání do ideální podoby. Teprve tehdy je akvárium ve stavu, jaký byl projektován hned na začátku. Příroda pracuje.

11

## KORÁLNATCI

Ve dvoutýdenních obdobích vysazujeme koráli a ladíme hodnoty vody.

10

## MAKROŘASA

Probíhá měření hodnot vody a do filtrace je vysazena makrořasa.

12



## KONFIGURÁTOR AKVÁRIÍ

Přemýšlíte nad tím, jak bude Vaše nové akvárium vypadat, až bude hotové? Nejste si jisti, jaký typ akvária doma chcete? Jak bude působit takhle velká nádrž s takovým aquascapem? Jakou techniku zvolit pro Malawi akvárium bez rostlin, nebo naopak pro špičkovou přírodní nádrž? A hlavně - kolik to bude celé stát?

To jsou otázky, které dosud nebylo lehké obecně zodpovědět. Hledali jsme cestu, jak co nejpříjemněji poskytnout dostatek informací pro výběr toho správného řešení právě pro Vás. A protože my inovacemi prostě žijeme, rozhodli jsme se tuto otázku vyřešit jako nikdo před námi.

Rok nám trvalo, než jsme na základě tisíců obchodních případů, hromady propočtů a obrovské zkušenosti vyvinuli tento nástroj, který Vám umožní si akvárium postavit a osahat online a zábavnou formou.

Jakákoliv velikost, typ akvária, nebo do detailu rozkreslené vnitřní layouty, rostliny, nebo dokonce rybí osádka - to vše je v konfigurátoru dostupné, volitelné a ihned se promítne do obrázku výsledné nádrže. Navíc stále vidíte, kolik to celé bude stát a můžete tak experimentovat s jednotlivými položkami.

Tento nástroj používá samozřejmě náš obchodník při schůzce, ale můžete si jej vyzkoušet i sami, v klidu domova. Možnosti jsou takřka nekonečné!



## NÁSTĚNNÉ AKVÁRIUM

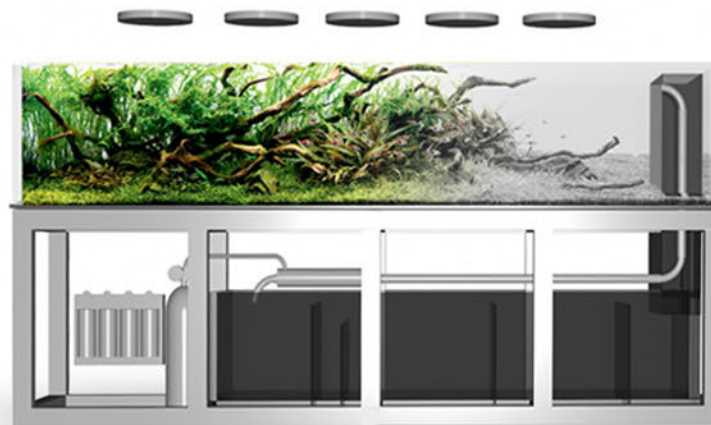


## MALÁ NÁDRŽ



## STŘEDNÍ NÁDRŽ

800 - 2000 litrů  
1-3 tuny



200 - 500 cm

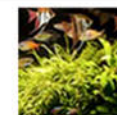
## MOŘSKÉ KORÁLNATCI



## MOŘSKÉ FISH ONLY



## NATURE AKVARIUM



## FISH ONLY SLADKOVODNÍ



## MALAWI



## HARDSCAPE



## NÍZKÁ ÚDRŽBA



## AQUASCAPE



## HOLANDSKÉ DUTCH STYLE



# 04

Ryby a ostatní život  
accumsan lacus vel facilisis. msan  
lacus vel facmsan lacus vel  
facmsan lacus vel fac

### Tetry a neony



Tetra ohnivá



Tetra červenohlavá



Tetra neonová



Tetra ohnivá



Tetra červenohlavá



Tetra neonová

### Měď a stříbro



Tetra ohnivá



Tetra červenohlavá



Tetra neonová



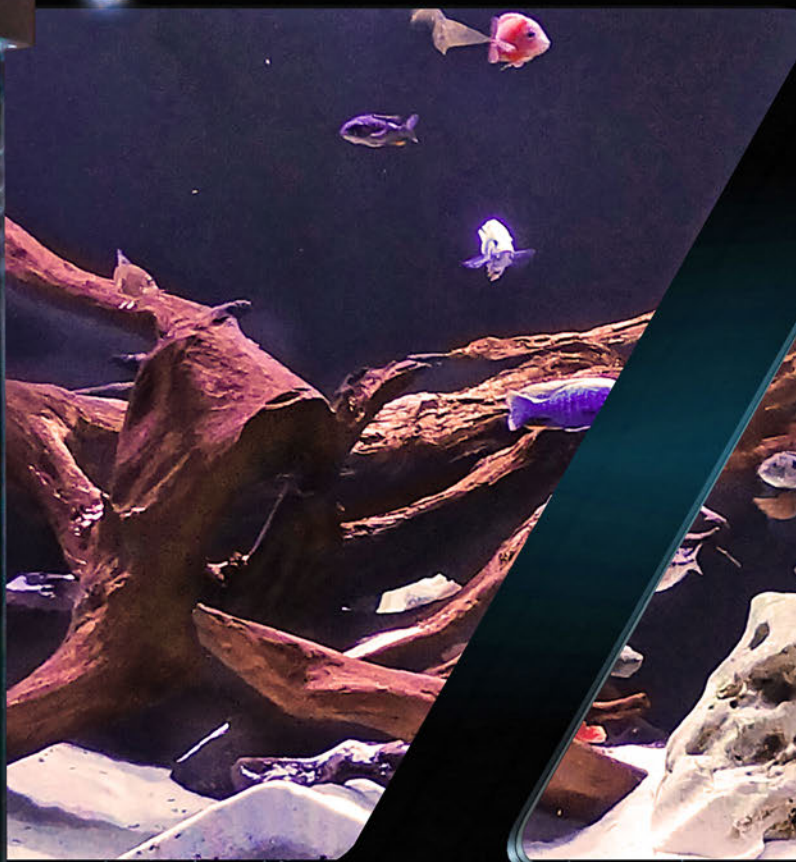
Tetra ohnivá



Tetra červenohlavá

### Oheň a voda





## SLADKOVODNÍ NÁDRŽE

Akvária se sladkou vodou jsou základem naší nabídky. Ať už se bavíme o nádherných přírodních nádržích, obrovských afrických akváriích bez rostlin, zato s pestrými tlamovci nebo o luxusních instalacích s terčovci - královnami ryb. U nás jste na tom nejlepším místě. Přestože se soustředíme hlavně na velká akvária, která dominují zvolenému prostoru, rádi se postaráme i o menší kousek třeba do dětského pokoje.





Vždy se snažíme, aby styl akvária odpovídal nejen dispozicím a designu interiéru, ve kterém bude fungovat, ale i potřebám a vkusu nového majitele. Nechte se inspirovat v naší galerii realizací - a potom už stačí jen zavolat!





## MOŘSKÉ AKVÁRIUM

Marná sláva, moře je prostě moře. Mořská akvaristika je královskou disciplínou a nádherné barevné scénérie plné ryb a korálů jsou snem mnoha nadšenců.

Je pravda, že mořské akvárium vyžaduje mnoho zkušeností, péle a péče. Jsme však rádi, že Vám můžeme nabídnout naše služby - a Vy si tak můžete bez starostí užívat výhled běžně vyhrazený jen potápečům.





Stavíme obrovské nádrže pro žraloky, stejně jako malé mořské světy, které se klidně vejdou do kuchyně. V každém případě však používáme nekompromisní techniku, protože mořské akvárium si ji jednak zaslouží, ale také ji vyžaduje pro svůj bezproblémový provoz.

Využíváme systému německo-australských laboratoří Triton, což je naprosto převratná cesta, jak provozovat akvárium. Zavolejte nám a zeptejte se proč. Rádi Vás do mořského akvária nadchneme!



Klasické nádrže s tvrdými, či měkkými koráli si lze jen těžko představit bez obligátního obyvatele útesů - Klauna očkátého. Ručíme za to, že je budou milovat nejen děti!



Ladné pohyby medúz jsou dokonale uklidňující podívanou. Víte o tom, že sledovat takové akvárium snižuje tepovou frekvenci?



Žraločí akvárium je pravděpodobně naprostá špička. Už jen představa těchto majestátních dravců, kroužících u Vás doma za sklem, dokáže vyvolat husí kůži. Čistá nádhera!





# natureWall

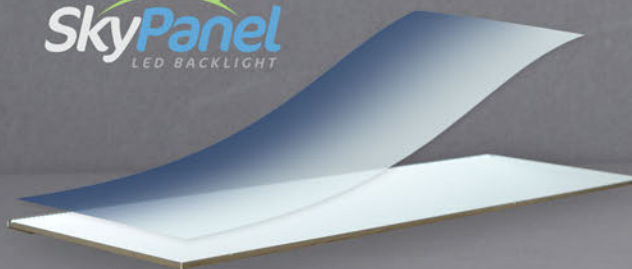
Naše vlajková loď, nástěnné akvárium natureWall, přichází ve zbrusu nové verzi. Zásadními vylepšeními jsou dálkově řízená světla, Sky-Panel na zadní stěně, automatické hnojení a krmení, nebo integrované CO<sub>2</sub>.

Přinášíme také nový, již devátý volitelný layout.

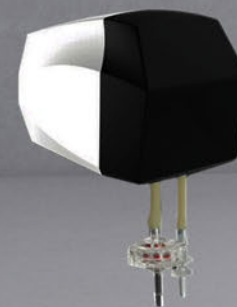


Výkonné WRGB LED osvětlení

**SkyPanel**  
LED BACKLIGHT



Unikátní svítící zadní stěna



Automatické hnojení



Vše ovládáno v jedné aplikaci



## JAK SI OBJEDNAT NATUREWALL SE VŠÍM, CO K NĚMU PATŘÍ?

### 1 Akvárium

Samotné akvárium je prvním krokem. Je připravené pro instalaci na zeď a zapojení do zásuvky. Zařídít si ho můžete sami, ale rádi s Vámi projdeme další kroky:



### 2 Aquascape

Máme předem definované styly interiéru natureWallu a stále přidáváme další. Balíček aquascape obsahuje veškerý potřebný materiál a doplňkovou techniku k vytvoření daného stylu.



### 3 Instalace

Přijedeme k Vám, akvárium připevníme na zeď a zprovozníme po technické stránce. Postavíme požadovaný styl interiéru a napustíme. V rámci instalace vše znovu prohlédneme během kontrolního servisu.



### 4 Zarybnění

Život v akváriu máme definovaný jako hotové sety, které spolu vzájemně ladí a fungují. Balíček obsahuje samotné ryby, dopravu, krmivo a odborné vypuštění do zařízeného akvária.



### 5 Pravidelný servis

Nechcete-li se o akvárium starat sami, nebo se na to necítíte po odborné stránce? Není to vůbec žádný problém. Naši technici servisuji stovky nádrží a rádi se budou starat i o tu Vaši.



Celý koncept tohoto akvária je unikátní. Skládáme jej totiž spolu se zákazníkem modulárně. V jednotlivých krocích si v katalogu vyberete barvu, přesný vzhled interiéru akvária, nebo některý z předem připravených odzkoušených setů ryb.

Pak už stačí jen počkat na naše techniky, kteří akvárium přijedou nainstalovat a zprovoznit. Předem víte, jak bude vypadat a na co se můžete těšit.



Vše si vybíráte z kvalitně zpracovaného katalogu, kde naleznete mnoho doplňujících informací.



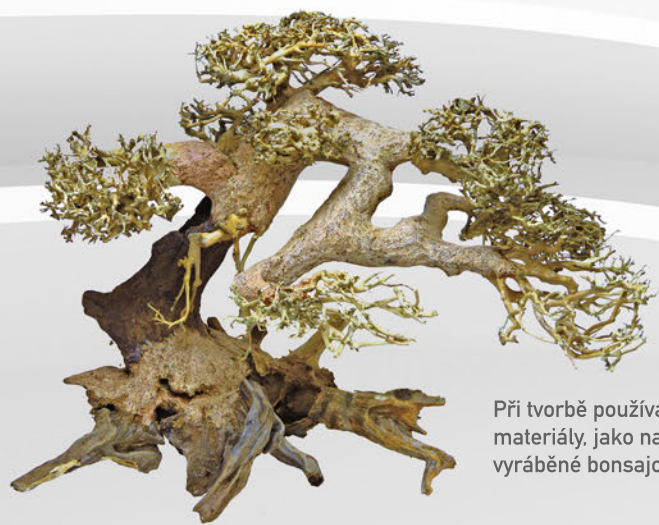


# natureWall

Jedno akvárium, mnoho různých podob - stačí si vybrat.

K natureWall akváriím nabízíme tyto předem definované styly vnitřního uspořádání. Každý je něčím zvláštní a máme za to, že takto široká paleta voleb plně uspokojí všechny naše zákazníky.

Nové styly stále přidáváme, a až přijde čas na redesign Vašeho akvária, můžete vybírat z osvědčených modelů, nebo z novinek.



Při tvorbě používáme špičkové materiály, jako například tyto ručně vyráběné bonsajové stromky.



## Kamenná zahrada

Dramatické formace japonských Seiryu kamenů se na jedné straně otevírají do vějíře a na druhé jsou vyváženy menším vrcholkem. Mezi vrcholky hor prorůstají lesy Cladophory. Tento layout je impozantní a zároveň velmi funkční.



## Asijská malba

Rozeklané útesy s pokroucenými kmeny stromů připomínají snovou krajinu z obrazů starých východních mistrů. Pečlivě sestavený hardscape dračích kamenů doplněný bonsaje-mi s korunou z Cladophory je opravdu uměleckým dílem. Toto je zen v akváriu.



## Mars

Fanoušci sci-fi si přijdou na své v tomto postapokalyptickém aquascape ze Seiryu kamenů a ručně vyrobených skulptur mrtvých stromů z Red moor wood. Unikátní folie pro SkyPanel tuto atmosféru násobí!





### Zelené ostrovy

Inspirováno ikonickou nádrží Sumida, dílem zakladatele nature akvárií - legendy Takashiho Amana. Na bílém písku se z lávových kamenů derou mangrovové kořeny osazené Microsorem a drobnými trsy Anubias nana micro. Koncept vizuálně stojí na dvou oddělených a zároveň dotýkajících se ostrovech.



### Údolí draků

Mezi dvěma formacemi dračích kamenů a čnicích kořenů se rozprostírá údolí porostlé jemným kobercem Monte Carlo. Po stranách tohoto layoutu se zelenají trsy Staurogyne repens. Efektní koberec porost vyžaduje kromě hnojiva i přísun plynného CO2 a pravidelné stříhání - jako anglický trávník.



### Korálový útes

I ve sladké vodě dokážeme vykouzlit iluzi tropických korálových útesů! Používáme ty nejlepší umělé korály, na první pohled opravdu těžko odlišitelné od opravdových. Tento styl je vždy osazen pestrými rybkami a pocit jako při dovolenkovém potápění je tak opravdu autentický.



### Bambusový háj

Nechte se unést do starého Japonska s jeho magickými bambusovými lesy. Design tohoto akvária je založen na bambusových vertikálách, které na straně vyvažuje masiv mangrovového stromu se „zarostlou“ soškou. Víte, že když příroda takto pohltí a obrostle lidský výtvar, značí to v asijských kulturách šťastné místo?



### Holandský styl

Takzvaná holandská akvária jsou kategorií sama pro sebe. Jejich dominantou není hard-scape, tedy dekorativní kameny a kořeny, ale záplava rostlin. Díky CO2 a výkonnému osvětlení jsme dokázali tento styl uplatnit i v našich nádržích natureWall. Tato akvária doslova září barvami.



### Říční proud

Nejnovější přírůstek do sbírky nabízených layoutů je inspirován řekami a potůčky, jak je známe z naší krajiny. Zároveň vůbec není obyčejný, a je rafinovaně konstruován tak, aby navodil dokonale klidnou atmosféru.





Samci druhu *Betta splendens* jsou nejen nádherní, ale jsou známí i svou vzájemnou agresivitou. Ocitnou-li se dva v jedné nádrži, dříve nebo později dojde k souboji o dominanci, který určí jednoznačného vládce akvária.

V jejich domovině, jihovýchodní Asii (proto také název Siamese Fighting Fish) tuto jejich vlastnost cíleně pěstují a „rybí zápasy“ jsou součástí koloritu tamních rušných ulic.



Při samotném souboji, ale i během jeho přípravné fáze, se bojovníci snaží zastrašit protivníka a vystavují své nádherné ploutve a „límeček“ v co nejlepším světle.

Chtěli jsme vytvořit velice funkční a zároveň správně akční akvárium, které bude jako dělané právě pro tyto rybí bojovníky. Zároveň jsme měli na paměti bezpečnost a klidný život ryb.



Takto vypadá přirozené prostředí Betty bojovnice.



Rozhodli jsme se přizvat ke spolupráci odborníka na slovo vzatého. Karlos „Terminátor“ Vémola je samozřejmě hvězdou MMA zápasů, ale zároveň sdílí naši vášeň pro ryby. Kromě toho všeho nás spojuje jeho smečka žraloků, kterou jsme pro něj obstarali. Je tedy jasné, že máme mnoho společného.

Karlos Vémola

BĚŽNÁ POLOHA

1 SIGNÁLY  
DOMINANCE

BOJOVÝ POSTOJ

ZNÁTE Z TELEVIZNÍ OBRAZOVKY!



MMAFish Arena má dalšího prominentního majitele! V jednom rohu Karlos Vémola, ve druhém Jan Kraus! Doufáme, že souboje dopadnou alespoň nerozhodně!





Design akvária je naprosto unikátní. Evokuje osmiúhelníkový tvar MMA arény, v setu je pro Vás připraveno mnoho nálepek, kterými si z akvária uděláte osobní záležitost.



40 CUSTOM STICKERS



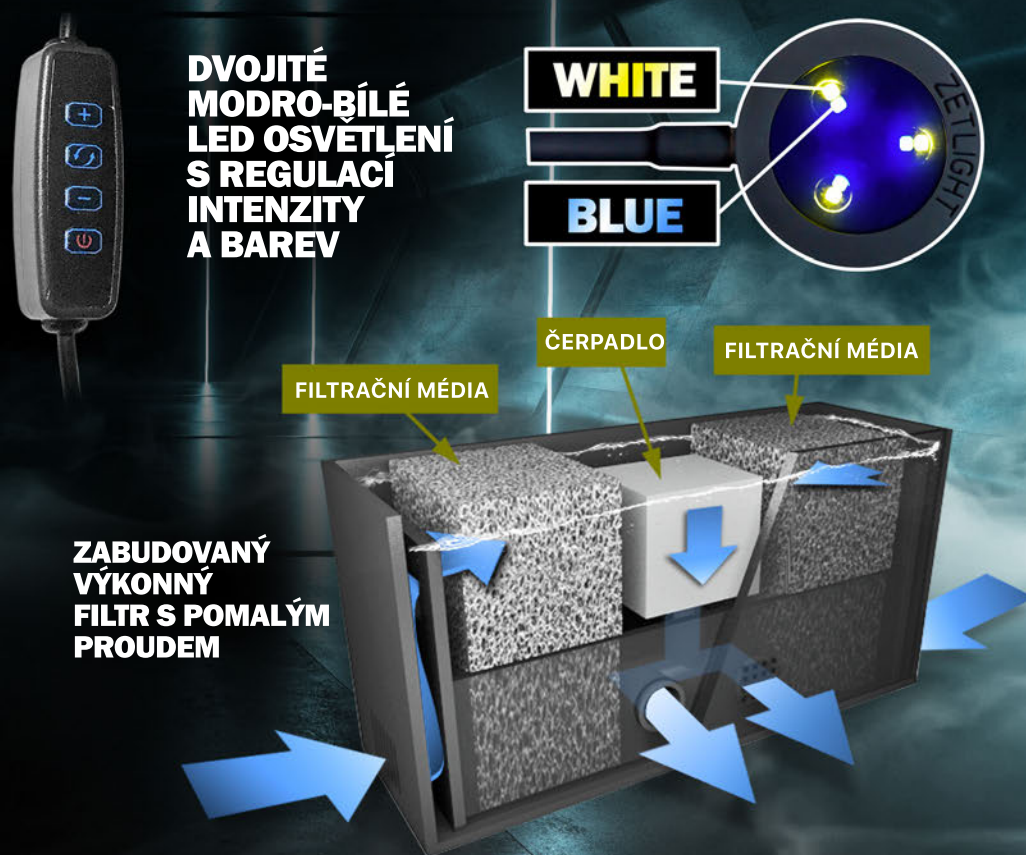
Hlavní vlastností Areny je dvojité dělicí sklo. Jedna tabulka je čirá, ta odděluje ryby fyzicky od sebe, aby nedošlo k potyčce. Druhá přepážka je neprůhledná, a pokud je v poloze dole, ryby na sebe nevidí. Jakmile ji ale zvedneme, začne ta pravá show!



Obě ryby se u dělicí přepážky snaží protivníka vystrašit a odradit.



Samec nalevo uznal svou porážku a stahuje se do svého „rohu“, který mu poskytuje pocit bezpečí.



**ZABUDOVANÝ  
VÝKONNÝ  
FILTR S POMALÝM  
PROUDEM**





# OSVĚTLENÍ

Ihned po filtraci je pro správné fungování akvária důležité kvalitní osvětlení. Prošli jsme si důkladným testováním různých značek a jako výrobce jsme si vybrali společnost Zetlight. Jsme strategickým partnerem firmy pro Evropu, a nejen že tato velmi kvalitní světla prodáváme, ale podíleli jsme se i na jejich vývoji.

Je pro nás důležité, abychom používali komponenty, kterým věříme, a které se chovají přesně tak, jak potřebujeme.



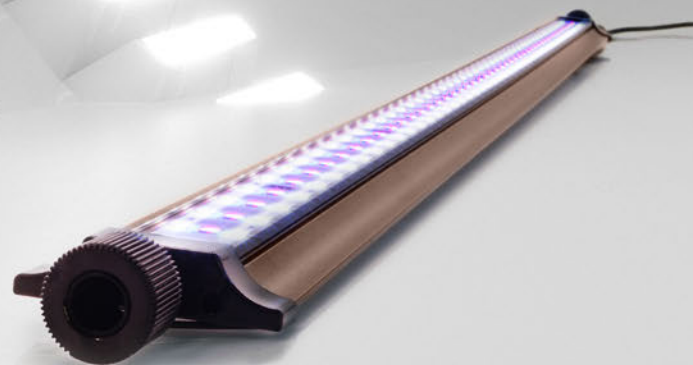
WRGB

Jednotlivé barvy, denní režimy svícení, barevné podání - to vše lze regulovat intuitivní aplikací pro mobilní telefony.

## LANCIA 2

Základním modelem nabídky je druhá generace osvědčených těles Lancia.

Jejich nespornou výhodou, kromě výborné svítivosti, barevného podání a ovládání aplikací je možnost uchytit je do stávajících patic pro zářivky.



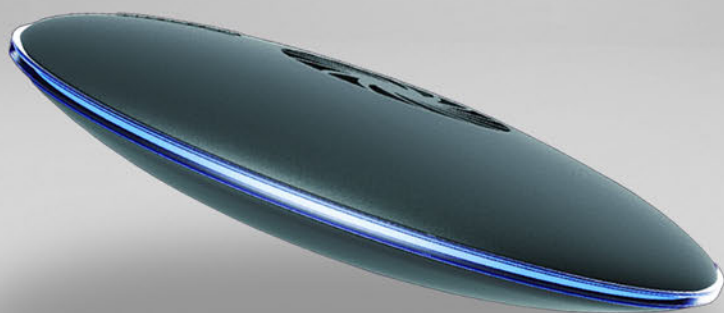


## UFO

---

Střední třída je reprezentována modelem UFO. Již z jeho vzhledu je jasné, odkud pochází toto pojmenování.

Jedná se o velmi silná, samozřejmě řiditelná světla, která díky své „bodové“ koncepci nabízí mnoho různých způsobů použití.



## QMAVEN 2

---

Ať už se jedná o sladkou, či slanou vodu, pokud je vaším cílem špičkový výkon, nemusíte dále hledat.

Qmaven nabízí nekompromisní svítivost a my garantujeme, že se pod ním bude dařit i těm nejnáročnějším rostlinám nebo korálům.





## KRMIVA A HNOJIVA

# SWISS FORMULA

Pro naši práci potřebujeme špičkovou kvalitu krmiv i hnojiv do akvária. Žádná z komerčně dostupných značek nám nenabízela přesně to, co jsme chtěli.



Big Cichlids



African Predators



Malawi Cichlids



Tanganyika Cichlids



All Tropical Fish



Small Tropical Fish



Fish of the Bottom



Crusta Pro



Reef Surfers





# SWISSMED FORMULA

Rozhodli jsme se proto vyrábět si je sami, podle vlastních receptů. A protože se nám to náramně povedlo, dáváme teď možnost používat tyto prémiové produkty i Vám.



Základní komplexní hnojiva, s plnou paletou potřebných prvků. Step 1 pro začátek, Step 2 potom pro celý další život akvária.



Jednotlivé prvky najdou své využití, zjistíme-li, že naše rostliny trpí nedostatkem dusíku, draslíku, fosfátů nebo železa.



Aditiva pro lepší kvalitu vody, odstranění chloru z kohoutkové vody, nebo tekuté CO<sub>2</sub> patří dnes již ke standardním nástrojům akvaristy.





















VÁŠ OBCHODNÍK:  
JAN MERKL

TELEFON:  
+420 778 095 656

E-MAIL:  
INFO@AKVARIA.CZ

WWW.AKVARIA.CZ  
 SHOP.AKVARIA.CZ

## SHOWROOM PRAHA



AKVARIA.CZ  
VÝROBNÍ 5/3  
102 00 PRAHA-ŠTĚRBOHOLY

## SHOWROOM BRNO



AKVARIA.CZ – V OC ROZKVĚT  
NÁM. SVOBODY 85/16  
602 00 BRNO-STŘED

